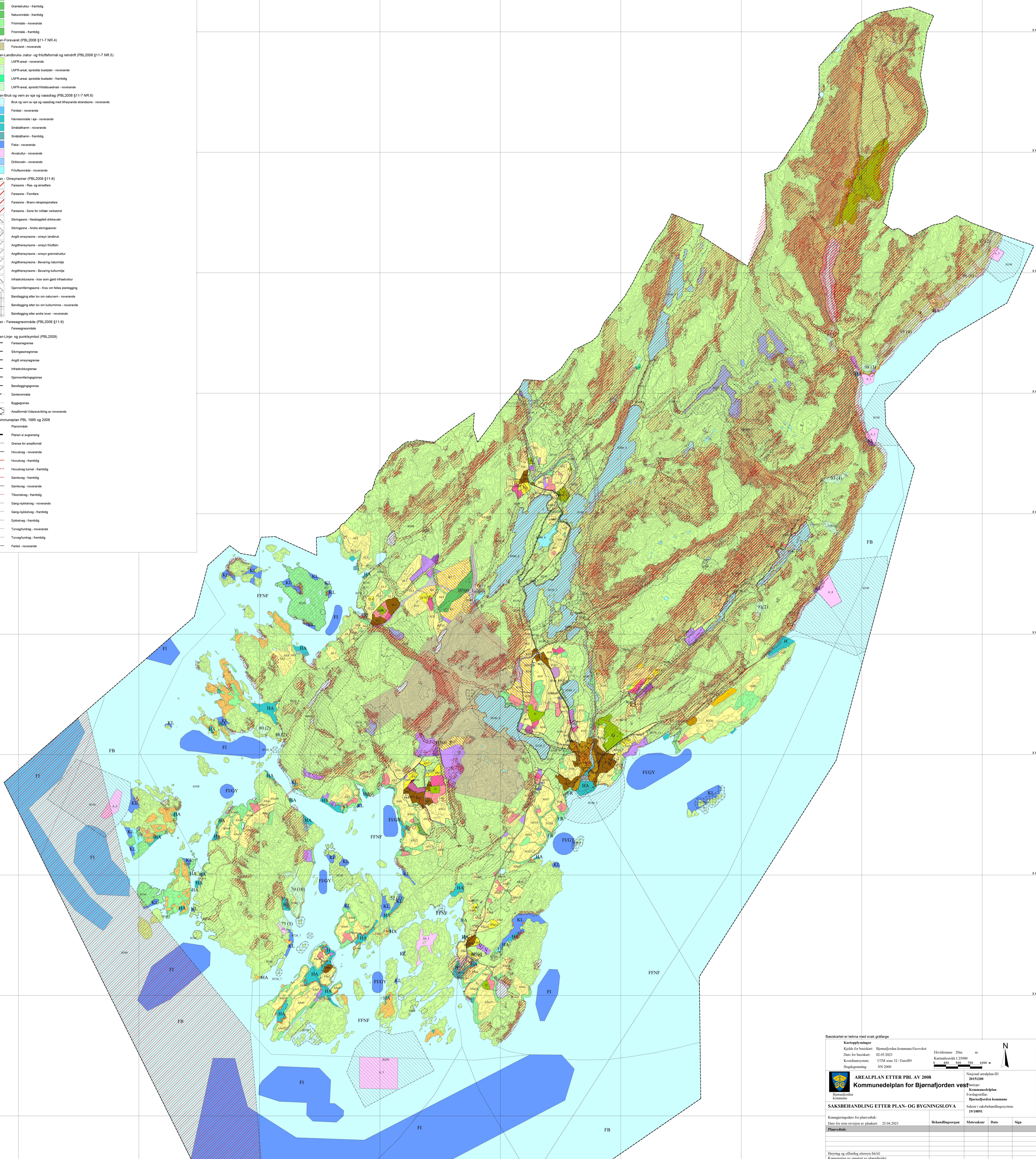


- TEIKNFORKLARING**
- Kommuneplan-Bygninger og anlegg (PBL2008 §11-7 NR.1)**
- Bygninger og anlegg - noverande
  - Bustader - noverande
  - Bustader - framtidig
  - Fittilsbeholdning - noverande
  - Serviceformål - noverande
  - Serviceformål - framtidig
  - Kjøpesenter - noverande
  - Forsamlings - noverande
  - Forsamlings - framtidig
  - Offentlig eller privat tenesteyting - noverande
  - Offentlig eller privat tenesteyting - framtidig
  - Næringsbygninger - noverande
  - Næringsbygninger - framtidig
  - Utdannings - noverande
  - Utdannings - framtidig
  - Andre typer bygninger og anlegg - noverande
  - Andre typer bygninger og anlegg - framtidig
  - Grav- og urnelund - noverande
  - Grav- og urnelund - framtidig
  - Kombinert bygge- og anleggformål - noverande
  - Kombinert bygge- og anleggformål - framtidig
- Kommuneplan-Samferdselsanlegg og teknisk infrastruktur (PBL2008 §11-7 NR.2)**
- Kjerneveg - noverande
  - Kjerneveg - framtidig
  - Havn - noverande
  - Parkefylling - noverande
- Kommuneplan-Grøntstruktur (PBL2008 §11-7 NR.3)**
- Grøntstruktur - noverande
  - Grøntstruktur - framtidig
  - Naturområde - framtidig
  - Frissonde - noverande
  - Frissonde - framtidig
- Kommuneplan-Forsvar (PBL2008 §11-7 NR.4)**
- Forsvar - noverande
- Kommuneplan-Landsbruks- natur- og friluftformål og reindrift (PBL2008 §11-7 NR.5)**
- LNFR-areal - noverande
  - LNFR-areal sprøssle bustader - noverande
  - LNFR-areal sprøssle bustader - framtidig
  - LNFR-areal sprøssle fritidsbeholdning - noverande
- Kommuneplan-Diik og vern av sjø og vassdrag (PBL2008 §11-7 NR.6)**
- Sjø og vern av sjø og vassdrag med tilhørende strandsoner - noverande
  - Ferietil - noverande
  - Havnemråde i sjø - noverande
  - Småbåthavn - noverande
  - Småbåthavn - framtidig
  - Fiske - noverande
  - Avskultur - noverande
  - Driftskan - noverande
  - Friluftsmåte - noverande
- Kommuneplan - Omsynsone (PBL2008 §11-8)**
- Fasone - Røn og skovflate
  - Fasone - Flomfare
  - Fasone - Brann-eksposisjon
  - Fasone - Sone for miljøet verksemt
  - Sikringsone - Nødsagitet drifkvern
  - Sikringsone - Andre sikringsoner
  - Angitt omsynsone - omegn landsbruks
  - Angitt omsynsone - omegn friluftsliv
  - Angitt omsynsone - omegn grønstruktur
  - Angitt omsynsone - Bevaring naturmiljø
  - Angitt omsynsone - Bevaring kulturmiljø
  - Infrastrukturone - Ivar som gald infrastruktur
  - Gjennomferingsone - Kross om felle stasjonering
  - Bandleggjing etter lov om naturvern - noverande
  - Bandleggjing etter lov om kulturminne - noverande
  - Bandleggjing etter andre lover - noverande
- Kommuneplan - Faresoneområde (PBL2008 §11-9)**
- Faresoneområde
- Kommuneplan-Linje- og punktymbol (PBL2008)**
- Faresonegrense
  - Sikringsonegrense
  - Angitt omsynsonegrense
  - Infrastrukturonegrense
  - Gjennomferingsonegrense
  - Bandleggjingonegrense
  - Sertoneområde
  - Sjoggenone
  - Assolområde/Vassføring av noverande
- Felles for kommuneplan PBL 1985 og 2008**
- Planens utgangspunkt
  - Grense for arealformål
  - Hovudveg - noverande
  - Hovudveg - framtidig
  - Hovudveg korridor - framtidig
  - Santveg - framtidig
  - Santveg - noverande
  - Tilkomstveg - framtidig
  - Gangsykkelveg - noverande
  - Gangsykkelveg - framtidig
  - Sykkelveg - framtidig
  - Turvegutdrag - noverande
  - Turvegutdrag - framtidig
  - Falsed - noverande



Basiskartet er utdrua med tekk gråfarge

Kartprosjektør: Bjørnafjorden kommune/Groevick

Dato for basiskart: 02.05.2023

Koordinatssystem: UTM sone 12 / Euro99

Høydereferanse: NN2000

Etviddema: 20m

Kartmålestokk: 1:25000

0 100 500 1000 1500 m

**AREALPLAN ETTER PBL AV 2008**

20151200

Bjørnafjorden kommune

Kommuneplan

Forslagsutkast

Bjørnafjorden kommune

Saksbehandling etter plan- og bygningslova

Saksnummer: DR18091

Planstadium	Behandlingsorgan	Møtedato	Dato	Sigs

Høring og offentlig ettersyn frist:

Kommunestyret er opplyst av planarbeidet:

PLAN EN TILBEHØR AV:

Asle Ande/Torhjem Steffensen